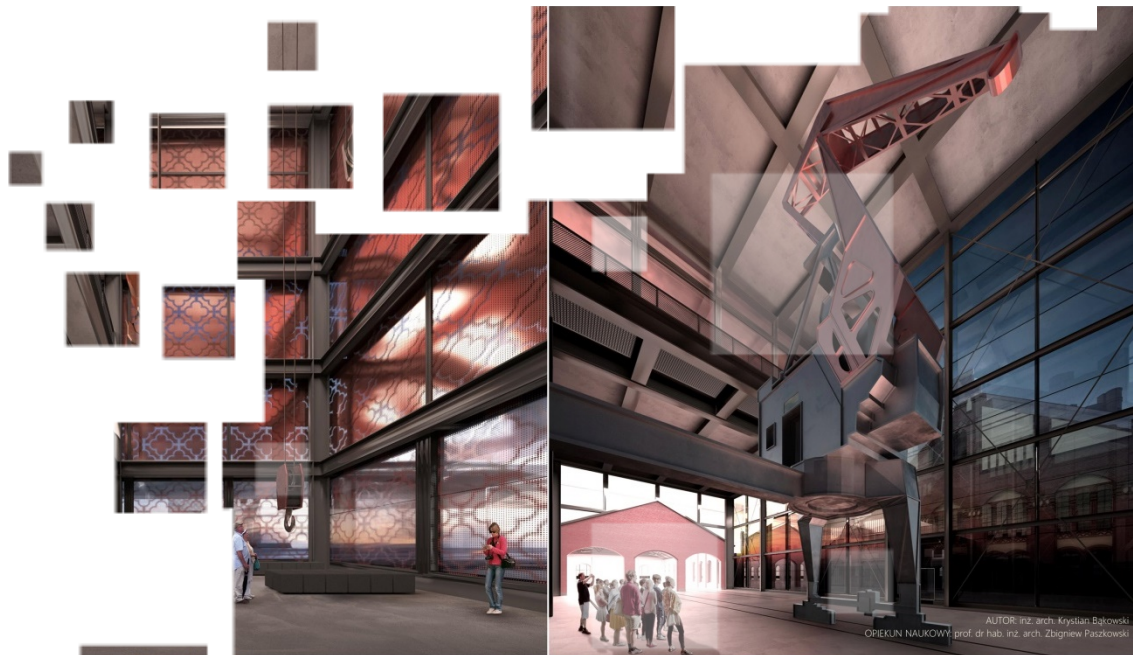




Pomorze  
Zachodnie



AUTOR: Trix arch: Krystian Białowski  
OPREKUN NALKOWY: prof. dr hab. inż. arch. Zbigniew Paszkowski

## IX EDYCJA KONKURSU MARSZAŁKA WOJEWÓDZTWA ZACHODNIOPOMORSKIEGO

*„Najlepsza praca dyplomowa związana tematycznie  
z Województwem Zachodniopomorskim”*



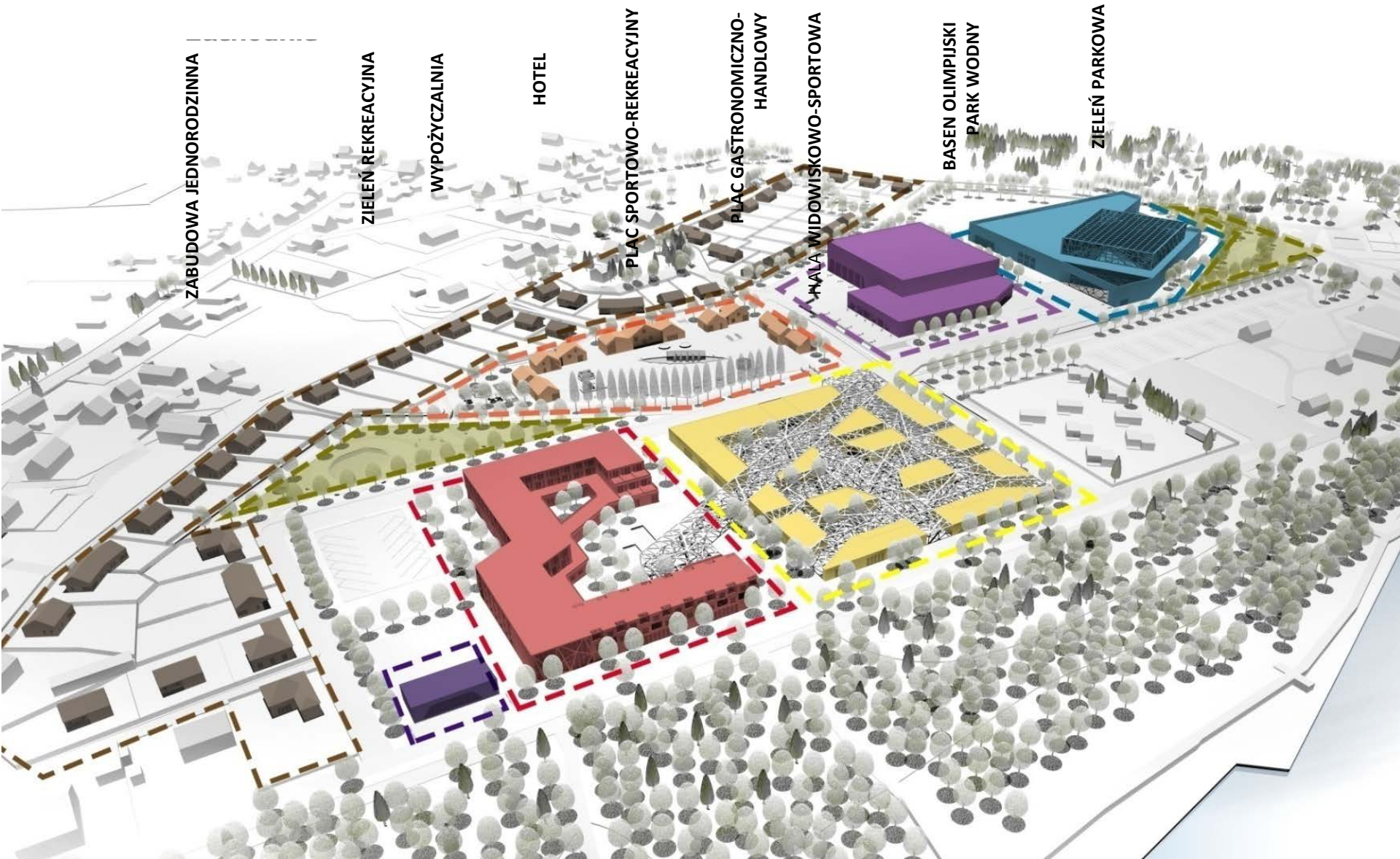


## 1. Projekt Zagospodarowania Przestrzeni Centrowców w Policach Polickie Sady



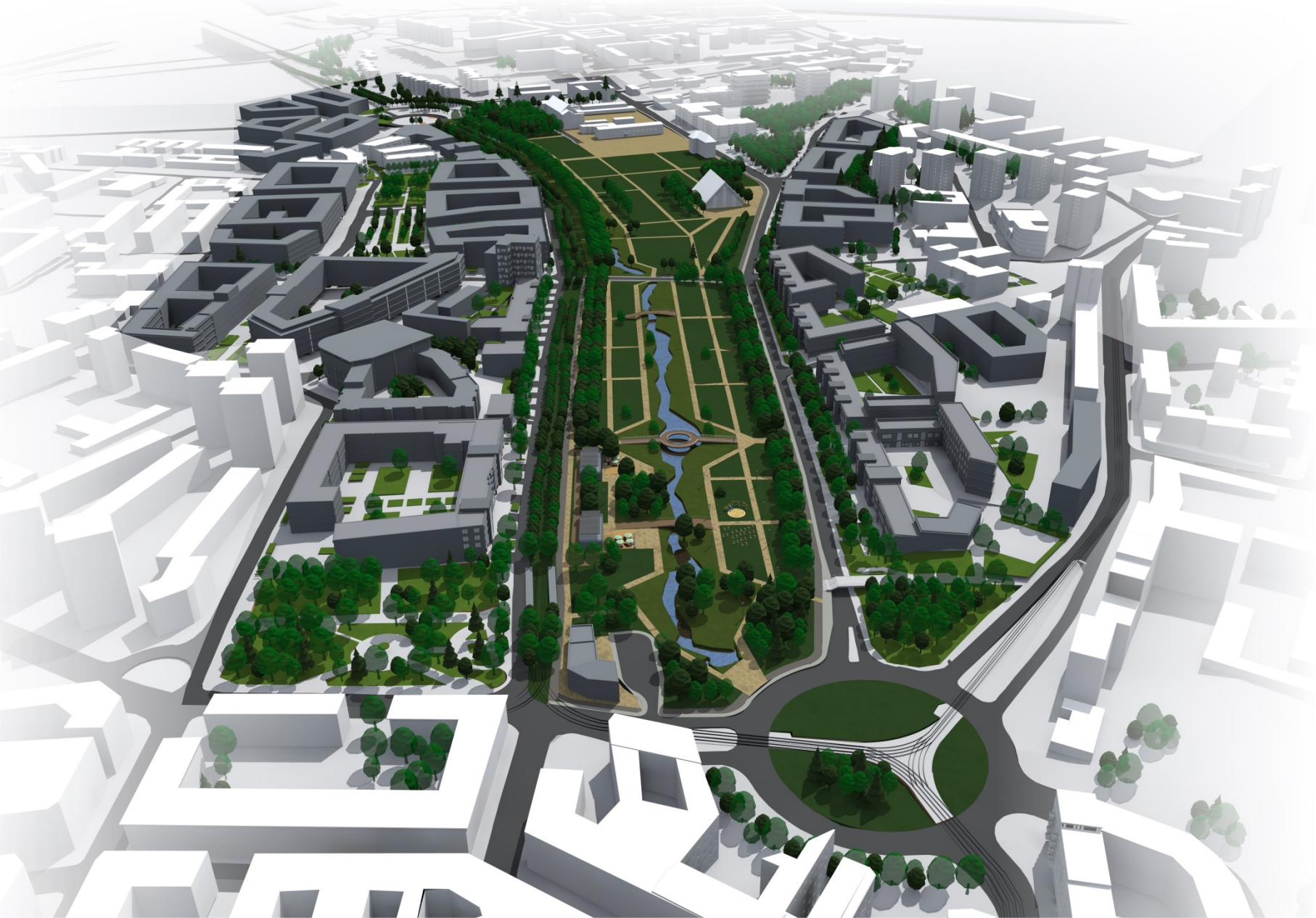
## 1. Projekt Zagospodarowania Przestrzeni Centrowych w Policach - Polickie Saco

## 2. Wpływ funkcji sportowej na rozwój obszarów zurbanizowanych z podstawową funkcją turystyczną i mieszkaniową. Koncepcja urbanistyczno - przestrzenna Trzebieży.





**2. Wpływ funkcji sportowej na rozwój obszarów zurbanizowanych z podstawową funkcją turystyczną i mieszkaniową. Koncepcja urbanistyczno - przestrzenna Trzebieży.**



**3. Reaktywacja i nowe wizje dla Niecki Niebuszewskiej w Szczecinie. Koncepcja przekształceń terenów przy Rondzie Giedroycia.**

[www.wzp.pl](http://www.wzp.pl)



**3. Reaktywacja i nowe wizje dla Niecki Niebuszewskiej w Szczecinie.  
Koncepcja przekształceń terenów przy Rondzie Giedroycia.**



#### 4. Zespół Konferencyjny, Usługowy i Rekreacyjny w Trzebieży.





#### 4. Zespół Konferencyjny, Usługowy i Rekreacyjny w Trzebieży.

## 5. „Przystanek Oranżeria” w Parku Kasprowicza, w Szczecinie.





5. „Przystanek Oranżeria” w Parku Kasprowicza, w Szczecinie.

[www.wzp.pl](http://www.wzp.pl)

**6. Projekt budynku informacji turystycznej wraz z ekspozycją panoram i map historycznych przy ul. Korsarzy w Szczecinie.**





**6. Projekt budynku informacji turystycznej wraz z ekspozycją panoram i map historycznych przy ul. Korsarzy w Szczecinie.**[www.wzp.pl](http://www.wzp.pl)



**7. Koncepcja zagospodarowania fragmentu Nowego Warpna w kontekście rozwoju turystyki w Szczecińskim Obszarze Funkcjonalnym**

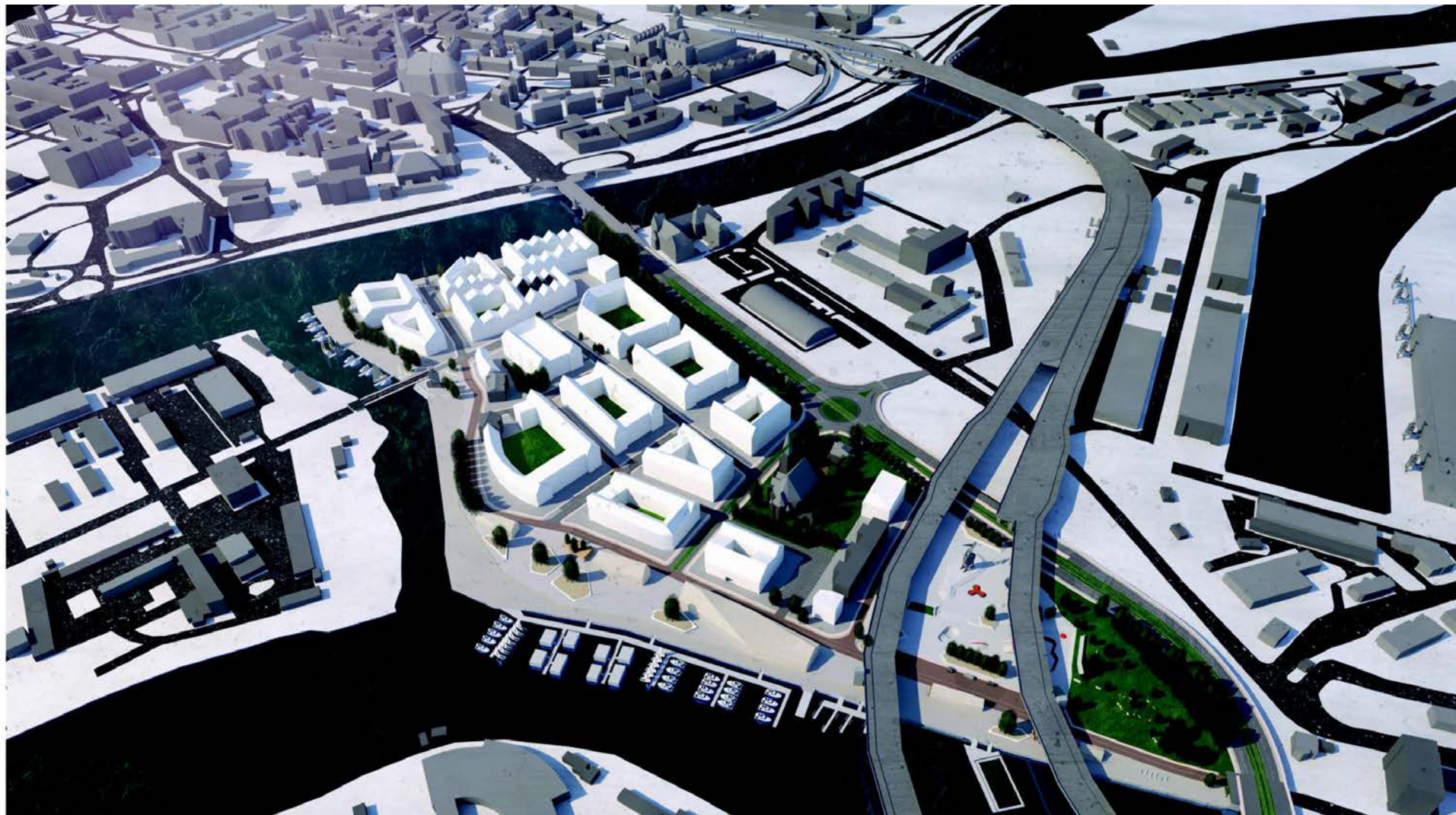
## 7. Koncepcja zagospodarowania fragmentu Nowego Warpna w kontekście rozwoju turystyki w Szczecińskim Obszarze Funkcjonalnym





## 8. Przekształcenia Zdegradowanych Terenów Poprzemysłowych. Koncepcja Transformacji Bulwaru Gdańskiego





## 8. Przekształcenia Zdegradowanych Terenów Poprzemysłowych. Koncepcja Transformacji Bulwaru Gdańskiego



**9. Koncepcja Zagospodarowania  
obszarów nad Odrą  
w pobliżu Starej Olejarni**



## 9. Koncepcja Zagospodarowania obszarów nad Odrą w pobliżu Starej Olejarni



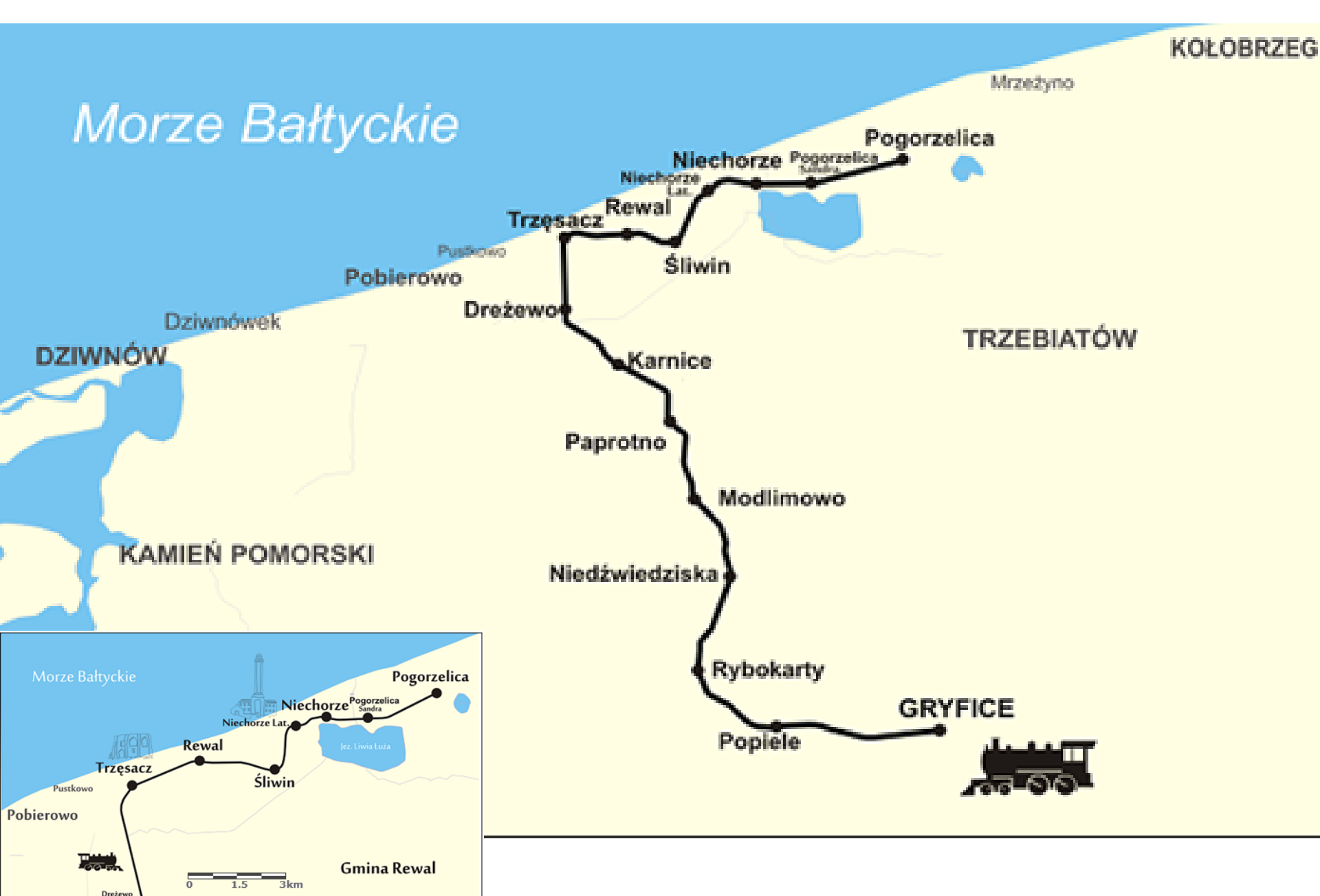
**10. Centrum Kultury Japońskiej na Wyspie Grodzkiej w Szczecinie.**

## 10. Centrum Kultury Japońskiej na Wyspie Grodzkiej w Szczecinie

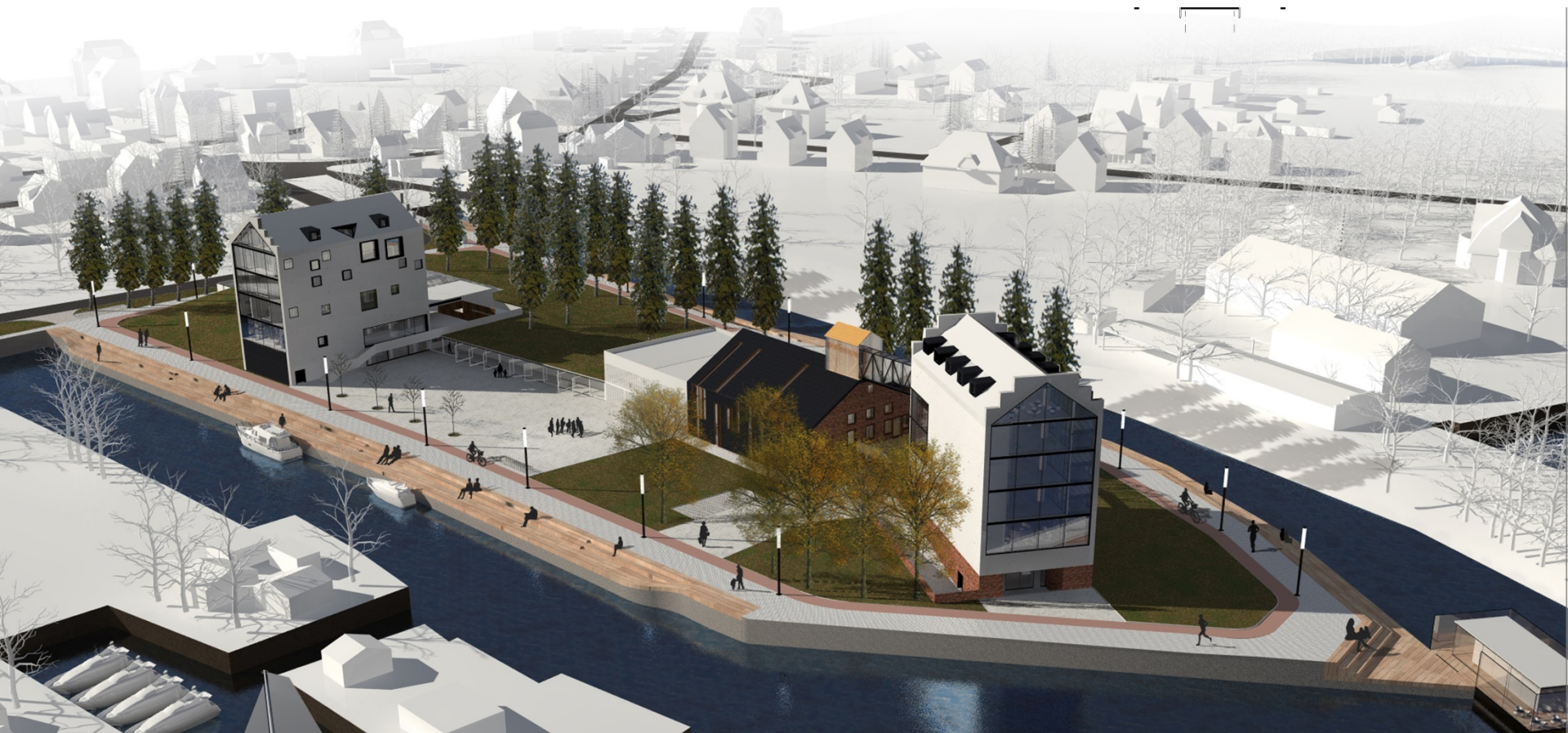


## 11. Nadmorska Kolej Wąskotorowa jako atrakcja turystyczna gminy Rewal



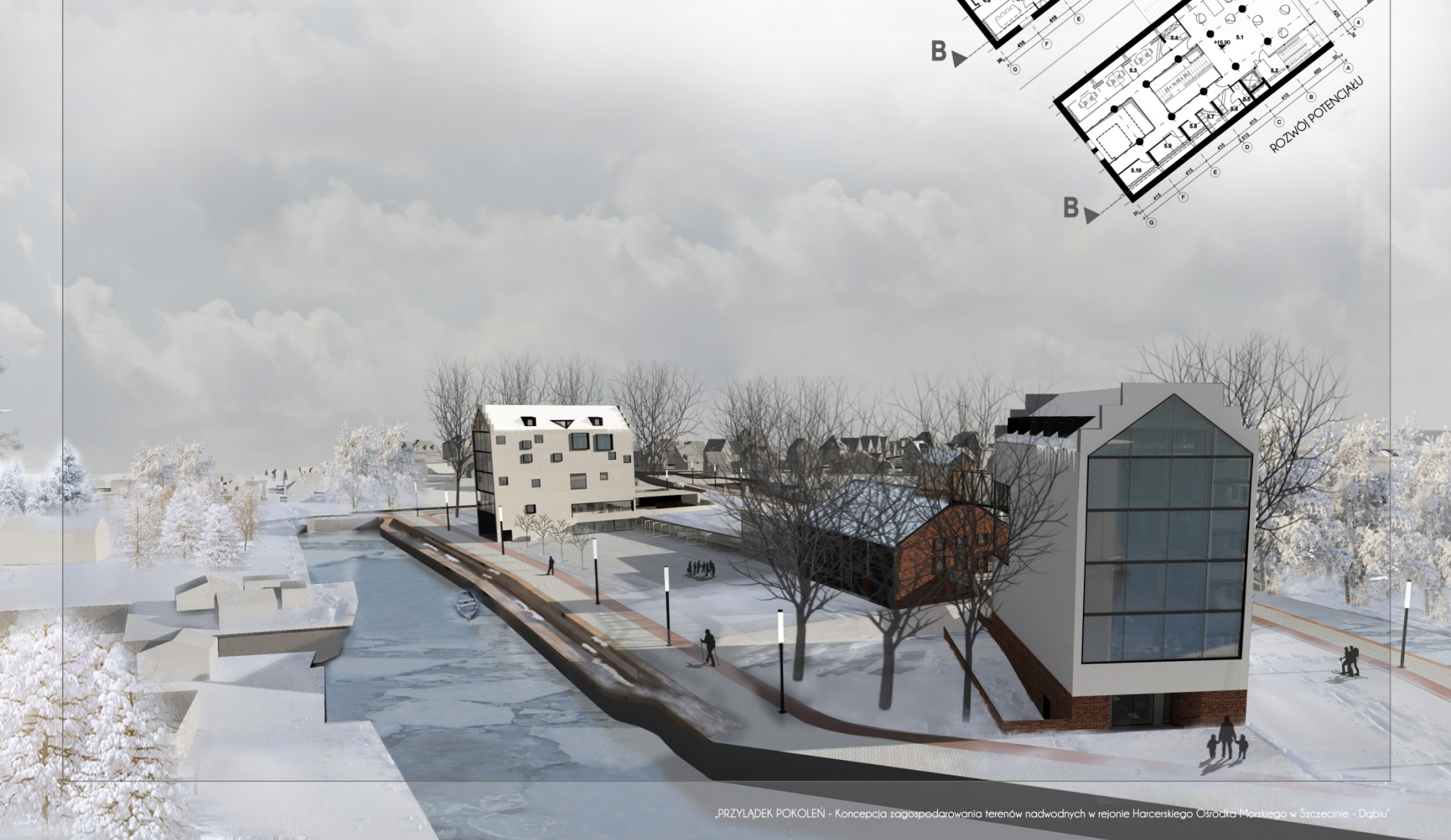


## 11. Nadmorska Kolej Wąskotorowa jako atrakcja turystyczna gminy Reval



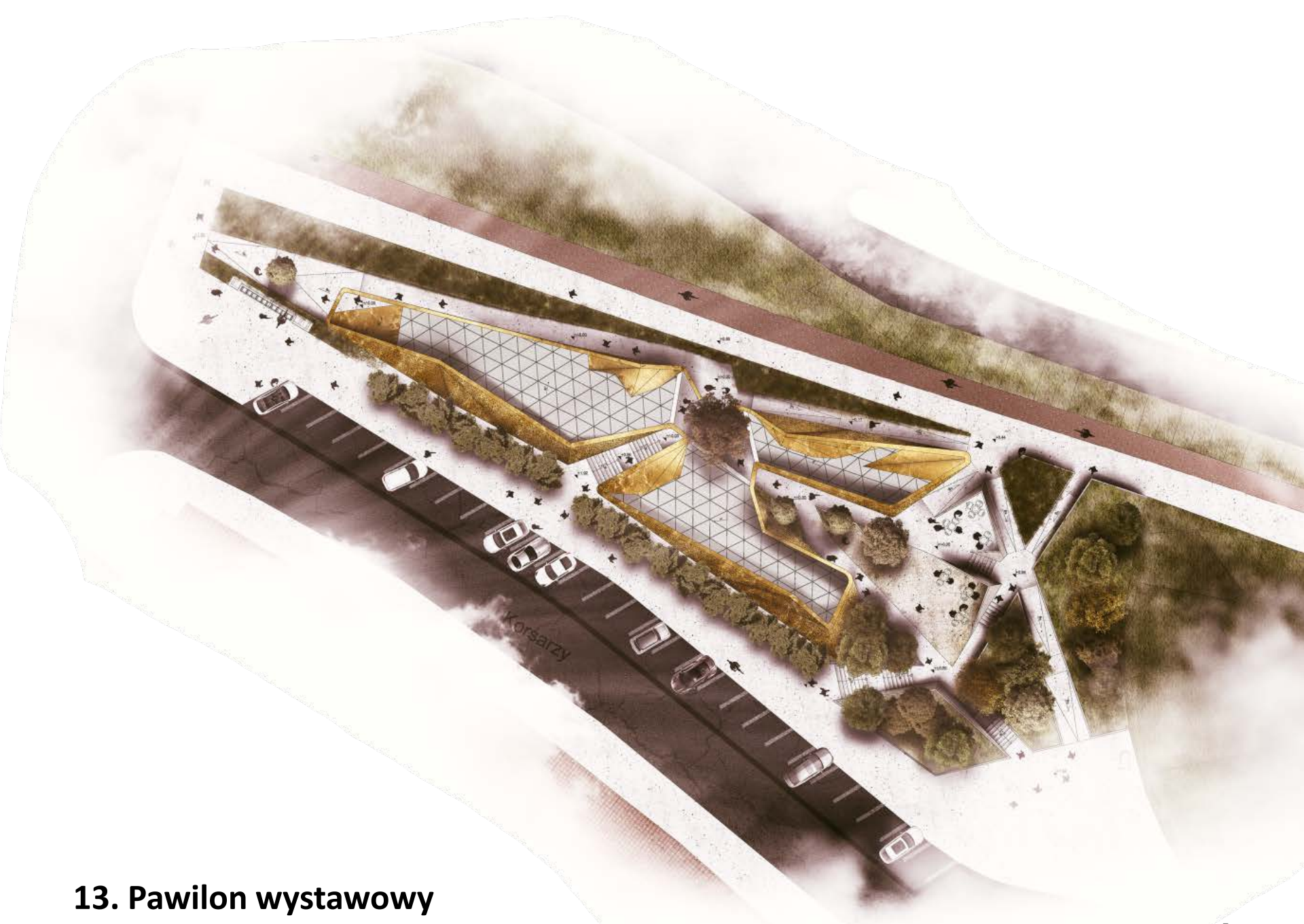
## 12. Przylądek Pokoleń - Koncepcja zagospodarowania terenów nadwodnych w rejonie Harcerskiego Ośrodka Morskiego w Szczecin Dąbie





„PRZYŁĄDEK POKOLEŃ - Konceptcja zagospodarowania terenów nadwodnych w rejonie Harcerskiego Ośrodka Morskiego w Szczecinie - Dąbiu”

## 12. Przyładek Pokoleń - Konceptcja zagospodarowania terenów nadwodnych w rejonie Harcerskiego Ośrodka Morskiego w Sz-n Dąbie



### 13. Pawilon wystawowy

### 13. Pawilon wystawowy



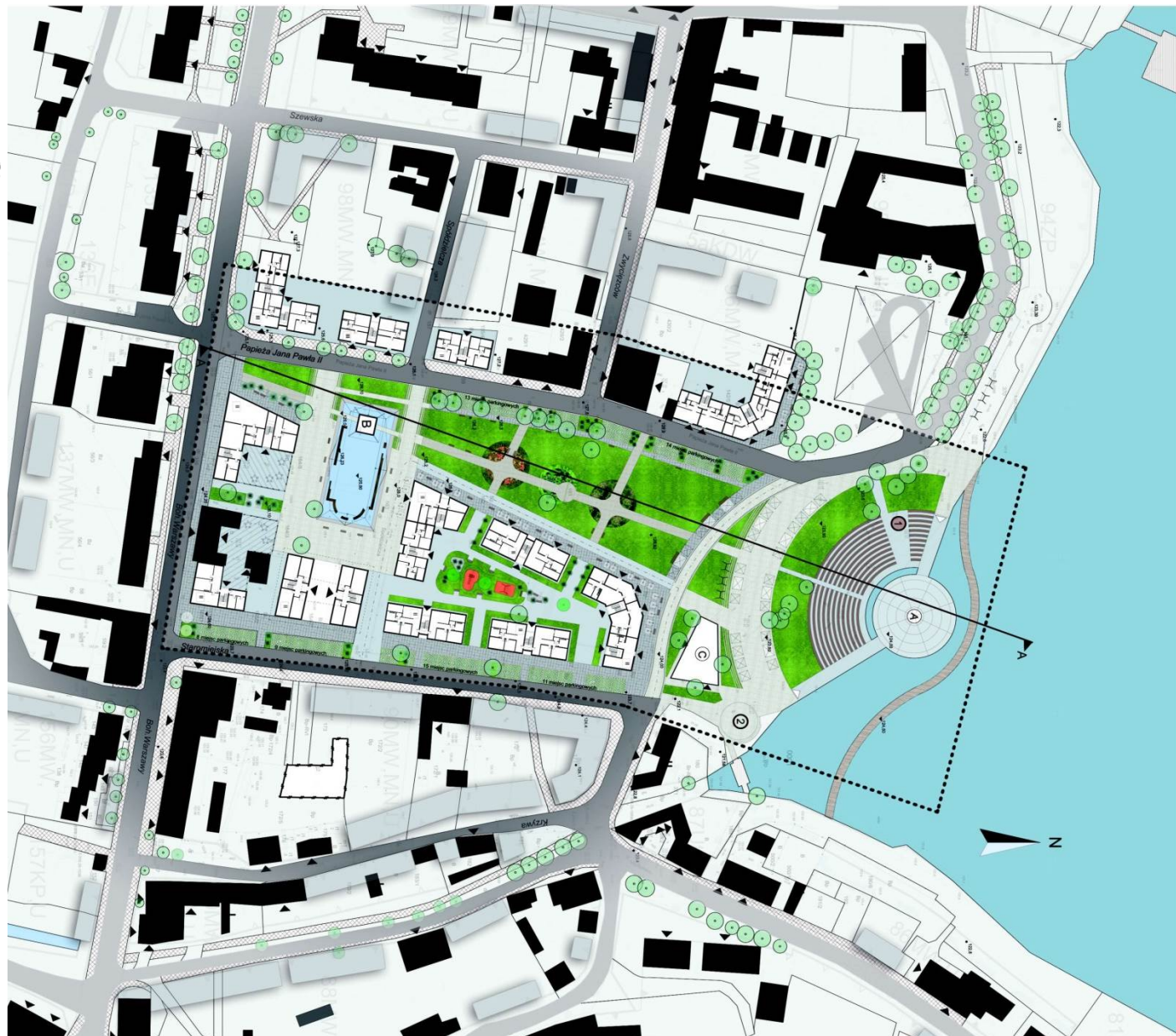


**14. Kompleksowa rewitalizacja urbanistyczna w skali małego miasta - przypadek Trzcianka-Zdroju**

[www.wzp.pl](http://www.wzp.pl)



**14. Kompleksowa rewitalizacja urbanistyczna  
w skali małego miasta przypadek Trzcianka- Zdroju**



## 15. Koncepcja Przekształceń Urbanistycznych Obszaru Centrum Miasta Ińsko



## 15. Koncepcja Przekształceń Urbanistycznych Obszaru Centrum Miasta Ińsko

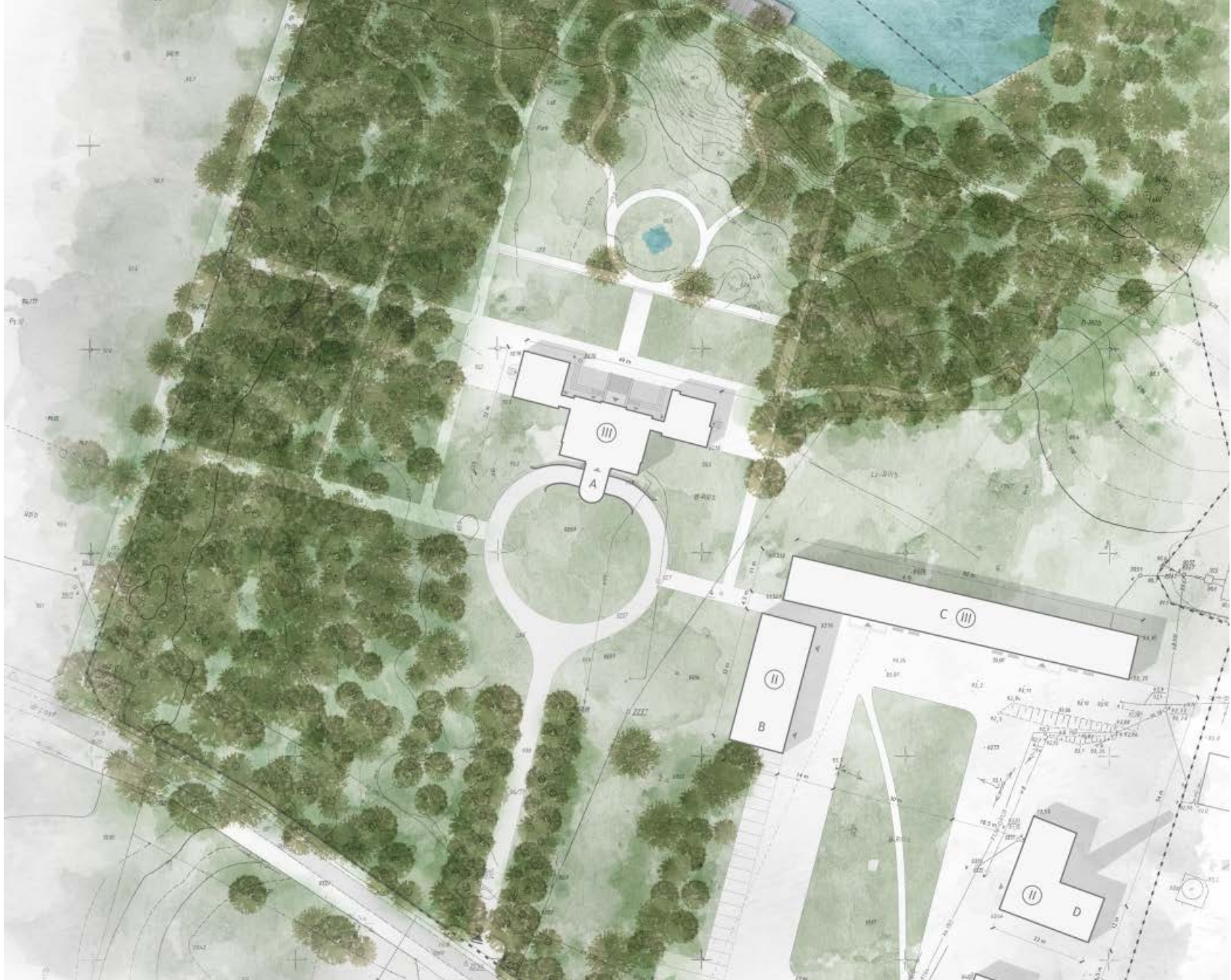


## 16. Zintegrowany węzeł przesiadkowy w Kołobrzegu



## 16. Zintegrowany węzeł przesiadkowy w Kołobrzegu





17. Adaptacja ruin Pałacu w Sarniku na szkołę artystyczną



## 17. Adaptacja ruin Pałacu w Sarniku na szkołę artystyczną



## 18. Szkoła Baletowa w Szczecinie

# 18. Szkoła Baletowa w Szczecinie



WIDOK NA NABRZEŻE WIELKIE



WIDOK NA NABRZEŻE WIELKIE



WIDOK NA NABRZEŻE WIELKIE



WIDOK NA NABRZEŻE WIELKIE



WIDOK NA NABRZEŻE WIELKIE



WIDOK NA NABRZEŻE WIELKIE

19. Music Dormitory - Szkoła Muzyki Nowoczesnej  
z funkcją mieszkalną przy ul. Kolumba w Szczecinie





**19. Music Dormitory - Szkoła Muzyki Nowoczesnej  
z funkcją mieszkalną przy ul. Kolumba w Szczecinie**

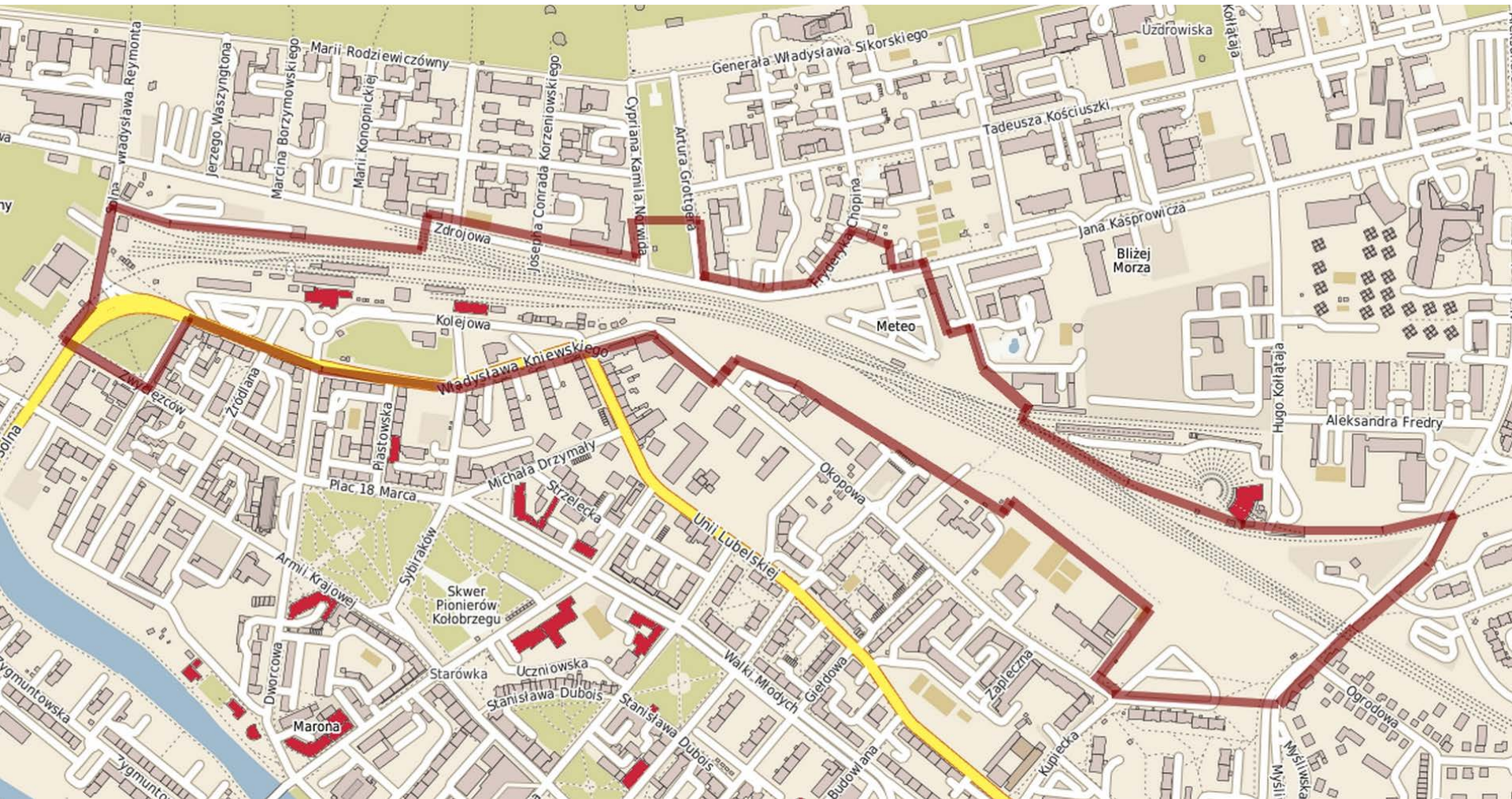
## 20. Adaptacja Starej Olejarni w Szczecinie







20. Adaptacja Starej Olejarni w Szczecinie



## 21. Analiza możliwości przekształceń terenu kolejowego w śródmieściu Kołobrzegu .

stniejącego dworca kolejowego



Bryła projektowanej kładki pieszej

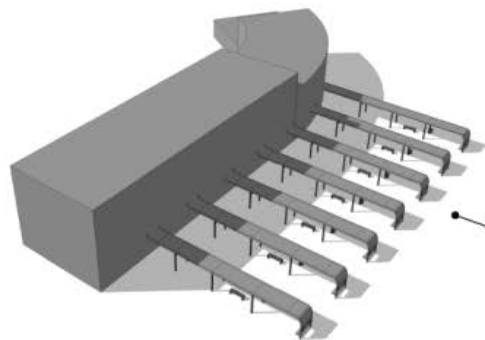
## 21. Analiza możliwości przekształceń terenu kolejowego w śródmieściu Kołobrzegu .



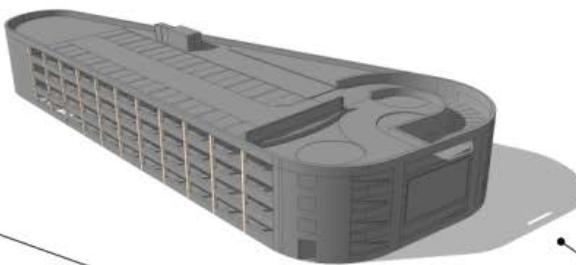
Przekrój B-B  
Skala 1:1000



Bryła projektowanego dworca autobusowego



Bryła projektowanego parkingu P+R



Przekrój A-A  
Skala 1:1000



## 22. Centrum Designu i Sztuki Użytkowej w Szczecinie



22. Centrum Designu i Sztuki Użytkowej w Szczecinie.



**23. Małe Dąbie - Centrum SPA i Relaksu.**



**23. Małe Dąbie - Centrum SPA i Relaksu.**



**24. Centrum Sportowo - Rekreacyjne  
 nad Jamnem - Szkoła Windsurfingu.**





# SCHEMATY

OD SIĘ W I O D O S O W E  
PLAN ZAŁOŻENIA POSIAMA BARDZO CZYTELNA JASNO OKREŚLONA SIĘ DO  
KONCEPCJI ESTETYCZNEJ, Gdzie BUDYNKI PRZYBRZYMAJĄ NA DO WYDRA, UKŁAD  
BIEG, TWORZY SWOJEGO KODUJĄ SIĘ, STONE BELIPIANA, NAJWYŻSZE, I KON-  
TROLUJĄ KIERUNEK W KTOJYM PATRZA, KRAJOBRAZ SPECJALNIE JEST POCZĄTKO-  
WO ZASOBIETY, PO TO, ABY UKAZAC SIĘ PO OMIŁU ZE ZDOWIORA SIAŁ

STRECY OBIKTU  
DZIEKI ODPWIEDNIEMU USYTUOWA-

PROJEKTOWRZE WŁASNOŚCOWNIKOWANE WIAZROM  
DEJAD, BUDYNKOWE SZCZĘŚLI KATY, POGIĄDNYMI SODĄ WZGLĘDEM SIĘ BIE SA NIEPRZYFAD  
ROWA, W PRZEGLĄDACH NAJWAZNIEJSZĄ ROLĘ ZODGĘWYWA WIAZB, PRZESTRZEN ZORGANIZOWA-  
NID W SABI SPUSOB, ABY WŁEWNIETRENA CZĘŚĆ OBIKTU, PRZETZĄCZONA DO REKREACJI I WY-  
POCZYNIKU BYŁA OSŁONIETA OD ZACHODNIEM WIAZTRÓW, NATOMIAST CZĘŚĆ SPORTOWA BYŁA  
WYSTAWIONA NA ICH DZIAŁANIE, PO TO ABY ULATWIĆ PORUSZANIE SIĘ NA WINDSURFINGU  
W OKOLICY BRZYSZ

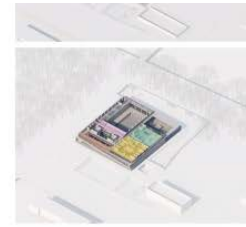
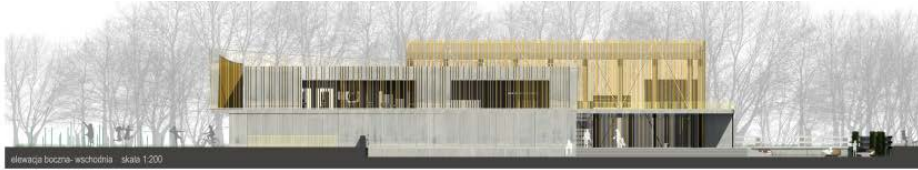
EMITANTY W CIĄGU WŁASNOŚCOWNIKOWANE WIAZROM  
WRAZ ZŁOŻONY JEST Z DWÓCH ROZWIĄZANIE SIĘ KONSTRUKCJA, ELEMENTY, JEJGO WŁAZZA CZĘŚĆ, ZNA-  
DUJĄCA SIĘ MIEJ NAD PODZIEM WIAZB, PRZEDWIDUJĄCA JEST NA PRACACH ARCHITECTURALNYCH, NIEJSA - TO  
PŁYWAJĄCA PLATFORMA POŁĄCZONA ZE SŁABYMI ŁACEM DREWNIANYMI NOSTIKAM, W CZASIE LATY WYD-  
RZYSTANY JEST CAŁY POTENCJAŁ PROJEKTU, NATOMIAST RAZ CZAS DZMY, KIEDY SZKOLKA PRZEM JEJWIE ROLĘ  
PUNKTU WIDOKOWEGO, A KONTAKT Z WODĄ POWINNY BYĆ DOBRZEJ, PIYWAJĄCA CZĘŚĆ ZOSTAŁE  
DIMENSIONOWANA, DZIEKI TEMU UNIKA SIĘ PROBLEMUW ZWIĄZANYCH Z PODNOSIACIM SIĘ PODZIEM  
WODY SOB JEI ZAKARZANIEM



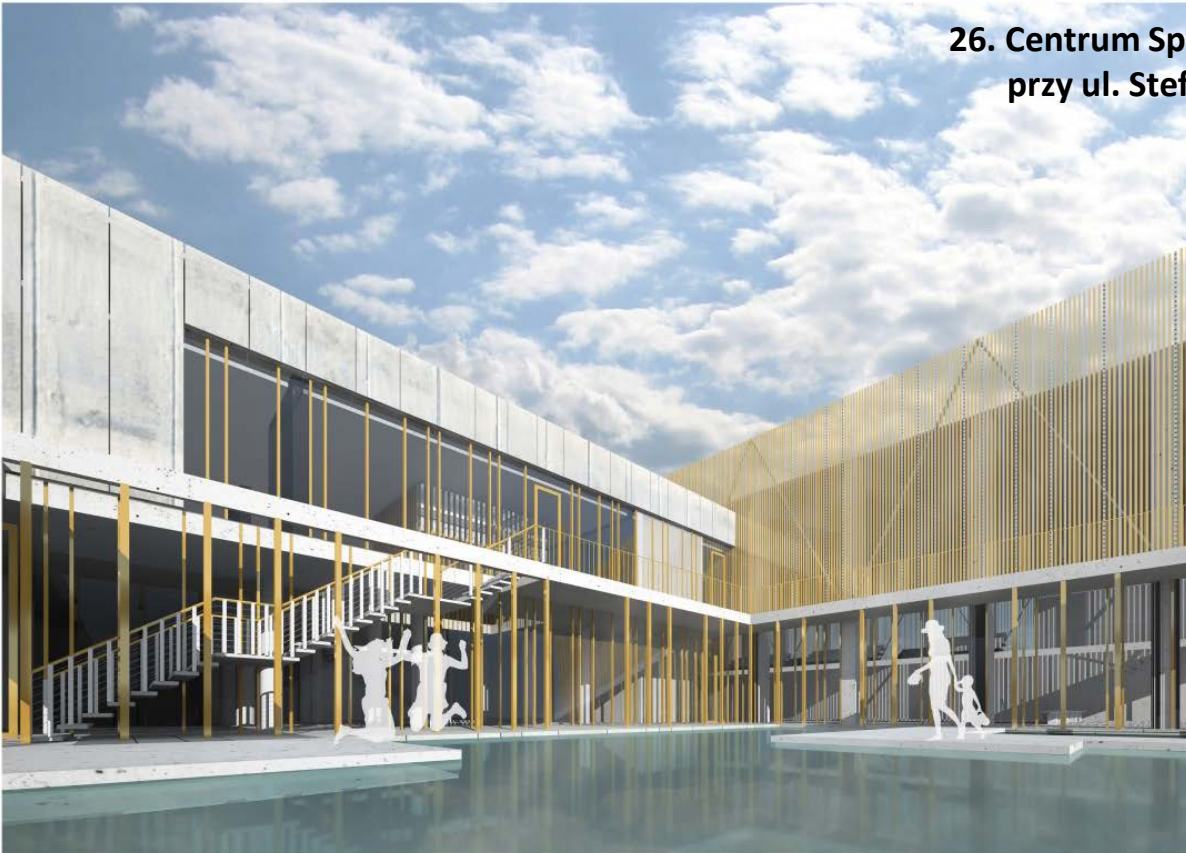
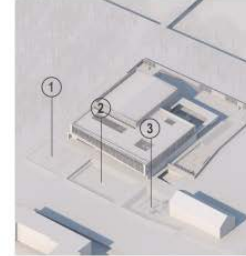
25. Centrum Kultury im. Stoewera w Szczecinie.



25. Centrum Kultury im. Stoewera w Szczecinie.



SCHEMAT FUNKCJONALNY I POZIOME PRZELICZENIE (POZIOME PRZELICZENIE)



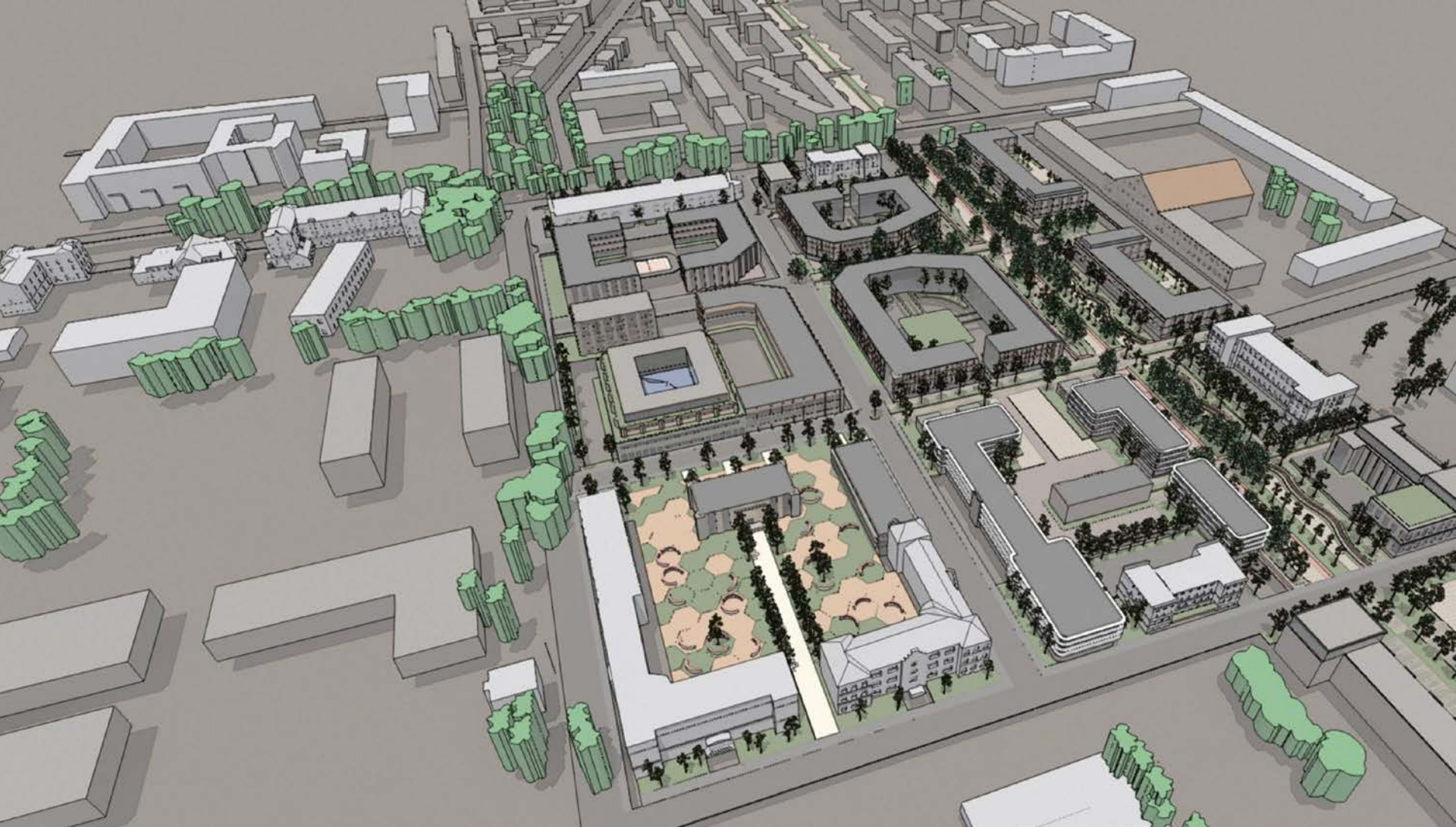
**26. Centrum Sportów i Rekreacji Wodnej "Pool Light" przy ul. Stefana Żeromkiego w Świnoujściu.**

**26. Centrum Sportów i Rekreacji Wodnej  
„Pool Light” przy ul. Stefana Żeromkiego  
w Świnoujściu.**

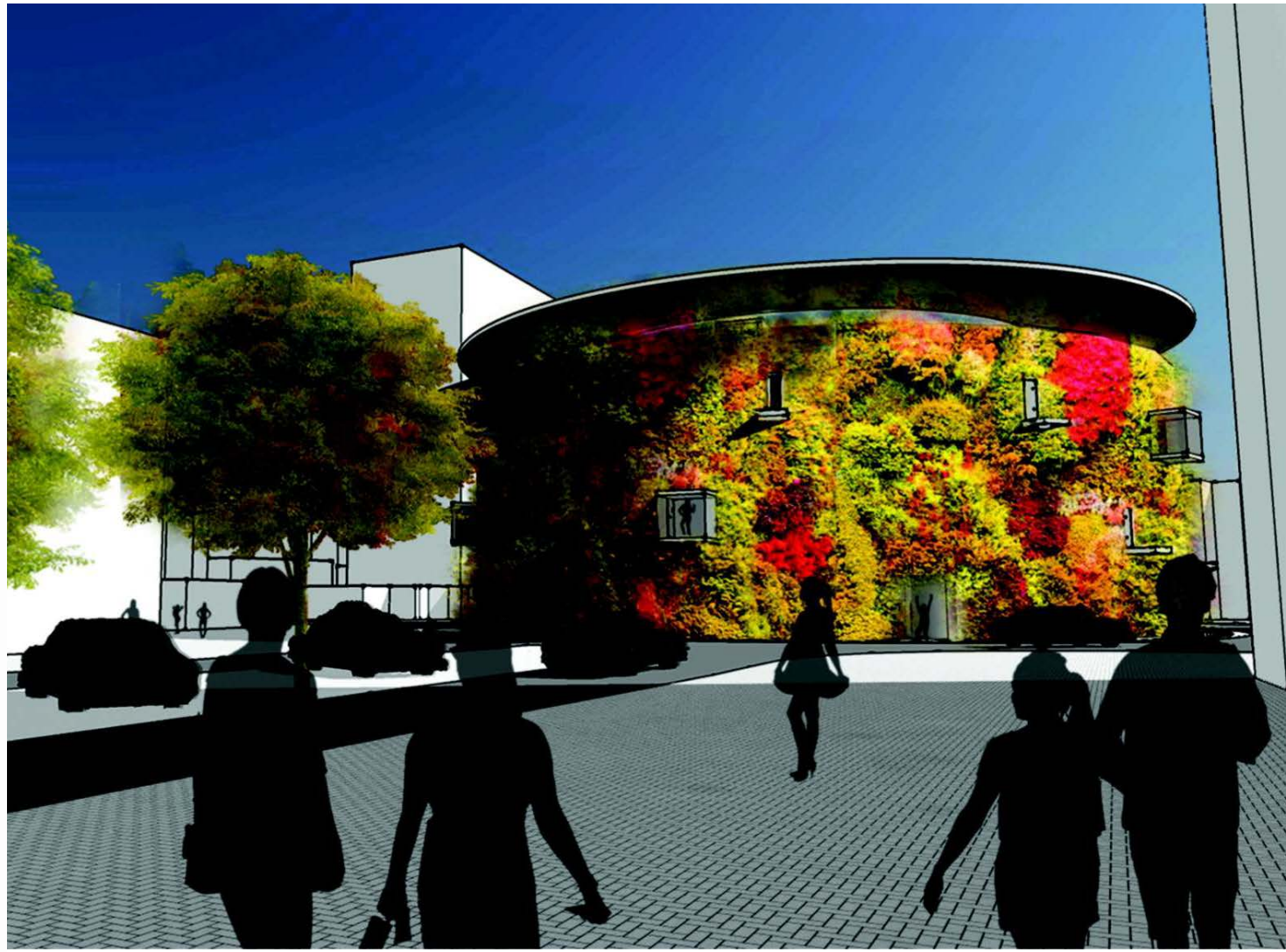
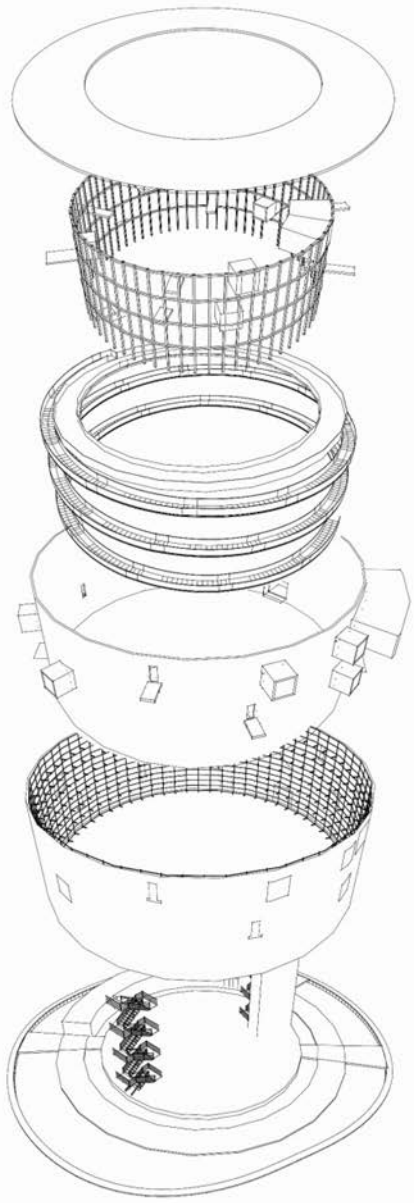


## 27. Transformacja Funkcjonalno -Przestrzenna Centrum Nowego Miasta w Szczecinie.



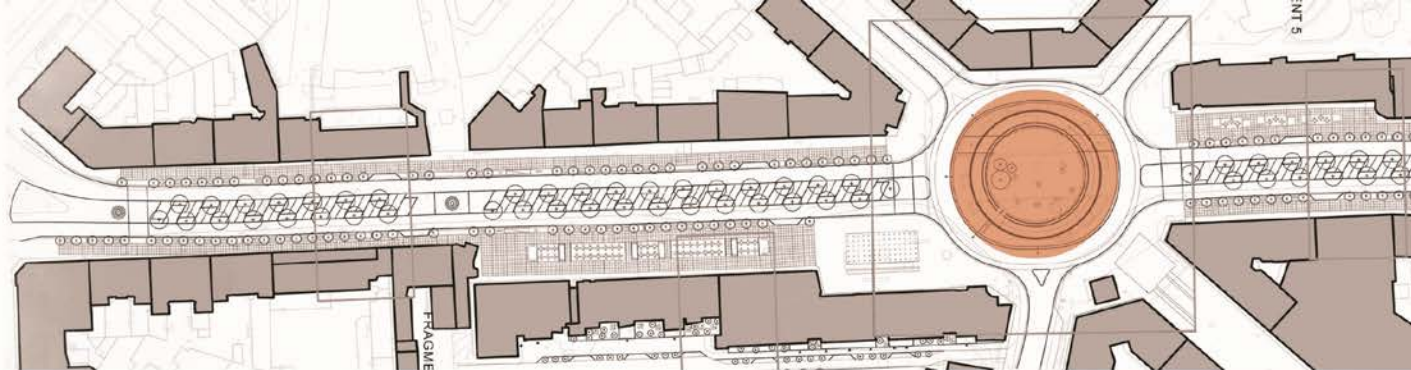


**27. Transformacja Funkcjonalno -Przestrzenna Centrum Nowego Miasta w Szczecinie.**

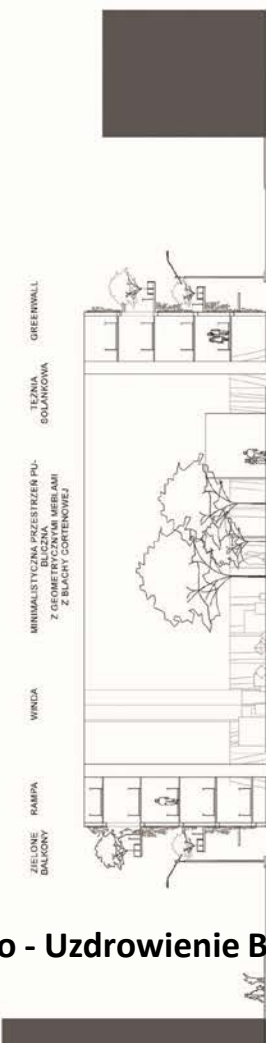


28. City Cleaner Rondo - Uzdrawienie Bioklimatu Przestrzeni Śródmieścia Szczecina





FRAGMENT ZAGOSPODAROWANIA ALEI WOJSKA POLSKIEGO Z PRACY KONKURSOWE



ZIELONE  
DŁUGIENY

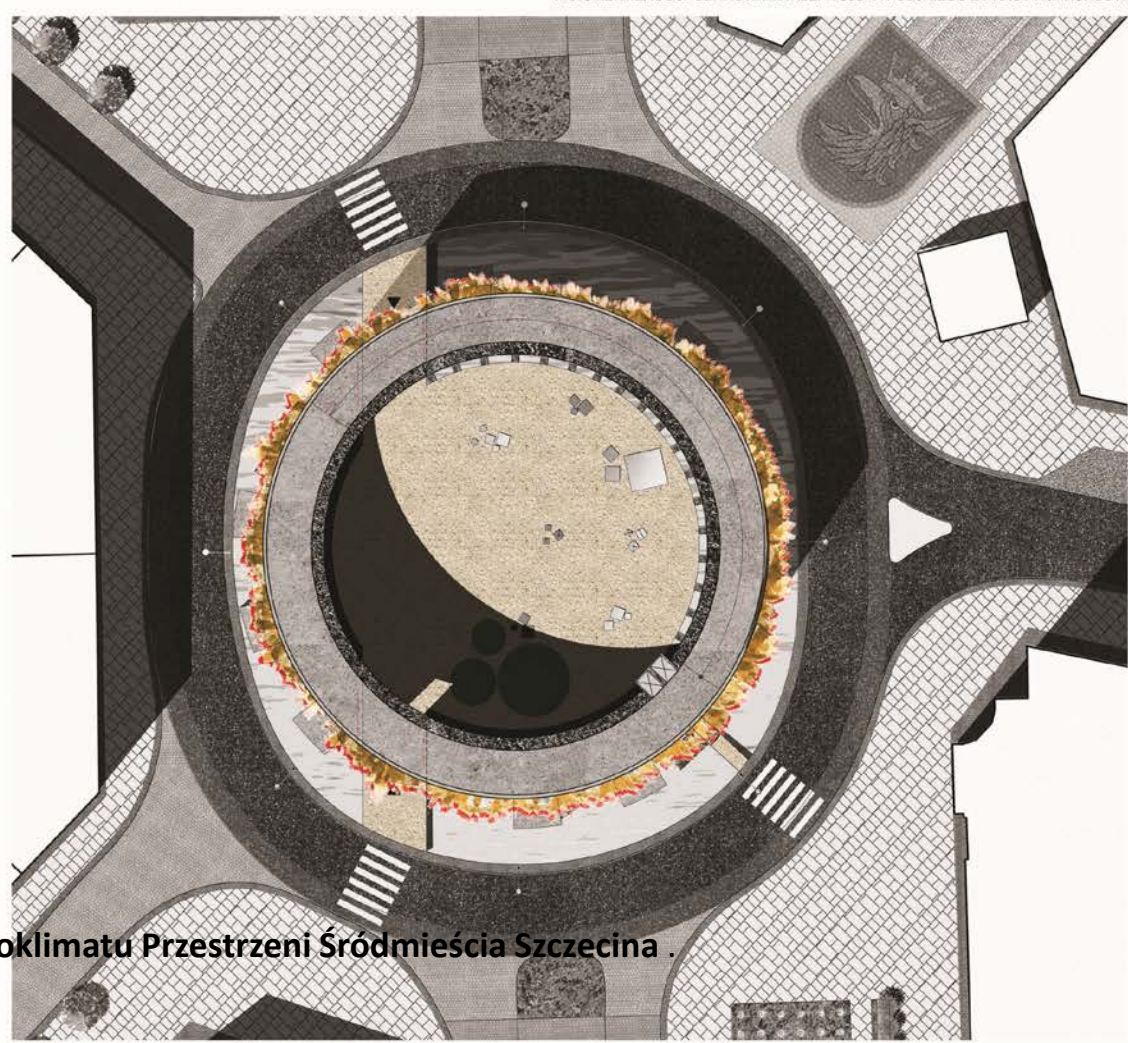
RAMPA

WINDA

MINIMALISTYCZNA PRZESTRZEŃ PU-  
BLICZNA Z GEOMETRYCZNYMI MEBLAMI  
Z BLACHY CORTEENOWEJ

TEJANA  
SOLANKOWA

GREENWALL



28. City Cleaner Rondo - Uzdrawienie Bioklimatu Przestrzeni Śródmieścia Szczecina .



**29. Obszar Zdroje Zielonego Pierścienia Metropolii Szczecińskiej.**



**29. Obszar Zdroje Zielonego Pierścienia  
Metropolii Szczecińskiej.**



KATEDRA URBANISTYKI I PLANOWANIA PRZESTRZENNEGO / ZESPÓŁ CEI

**30. Koncepcja zagospodarowania  
i rewitalizacji terenów  
Centralnego Ośrodka Żeglarstwa  
w Trzebieży.**



**30. Koncepcja zagospodarowania i rewitalizacji terenów  
Centralnego Ośrodka Żeglarstwa w Trzebieży.**



**31. Architektura dla dobra wspólnego: Centrum kultury i Aktywności w Szczecinie.**



**31. Architektura dla dobra wspólnego: Centrum kultury i Aktywności w Szczecinie.**



32. Hotel 5 gwiazdkowy „Wieżowiec Szczecina”.





Zachodniopomorski Uniwersytet Technologiczny w Szczecinie, Wydział Budownictwa i Architektury; Kierunek: Architektura i Urbanistyka 2016/2017 r.; Katedra Architektury Współczesnej, Teorii i Metodologii Projektowania; Opiekun pracy dyplomowej: Prof. dr hab. inż. arch. Adam M. Szyski; Autor: inż. arch. Mariusz Zieliński; sierpień 2017 roku

## 32. Hotel 5 gwiazdkowy - „Wieżowiec Szczecina”.



**33. Teatr w Szczecinie.**



**33. Teatr w Szczecinie.**



**34. Galeria Sztuki - adaptacja zabytkowej architektury przemysłowej w Stargardzie przy ul. Skarbowej.**



**34. Galeria Sztuki - adaptacja zabytkowej architektury przemysłowej w Stargardzie przy ul. Skarbowej.**



**35. Dworzec kolejowy i autobusowy w Chojnie**



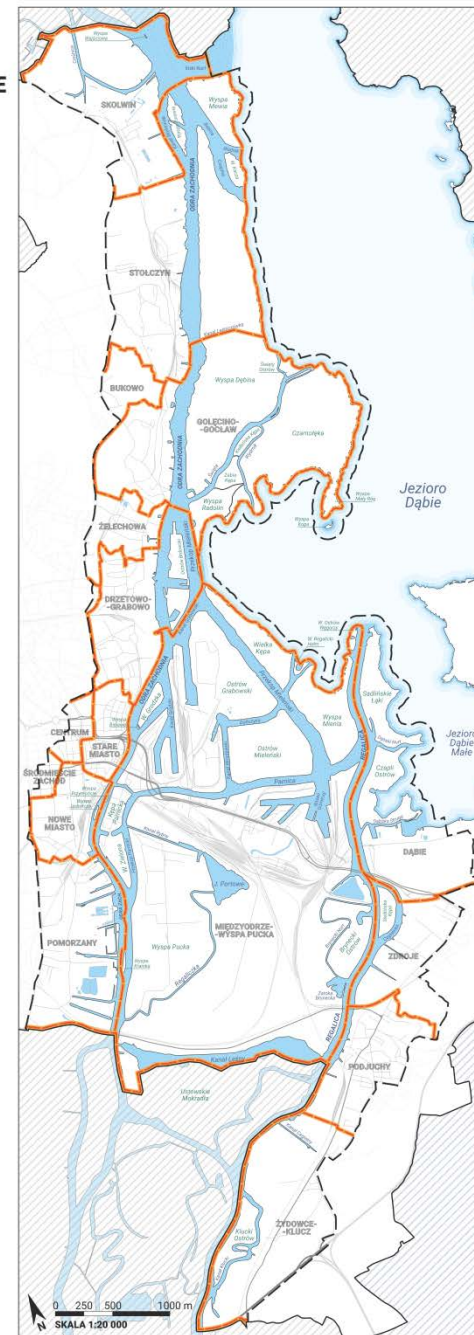
### 36. Szczecin otwarty na wodę. Możliwości zagospodarowania terenów nadrzecznych Odry Zachodniej i Regalicy.



## 1 TERENY NADRZECZNE ODRY ZACHODNIEJ I REGALICY ORAZ MIĘDZYODRZA W SZCZECINIE OBSZAR OPRACOWANIA

### Oznaczenia

-  granica obszaru opracowania
-  granica Szczecina
-  obszar poza Szczecinem
-  granica osiedla administracyjnego
- CENTRUM** nazwa osiedla administracyjnego
-  autostrada
-  droga główna ruchu przyspieszonego
-  droga główna lub niższej klasy
-  linia kolejowa
-  śródlądowe wody powierzchniowe
-  morskie wody wewnętrzne
-  zbiornik sztuczny lub techniczny
-  główna rzeka
- REGALICA** nazwa cieków lub zbiorników wodnych
- Święta* nazwa cieków lub zbiorników wodnych
- Zabka Kępa* nazwa wyspy














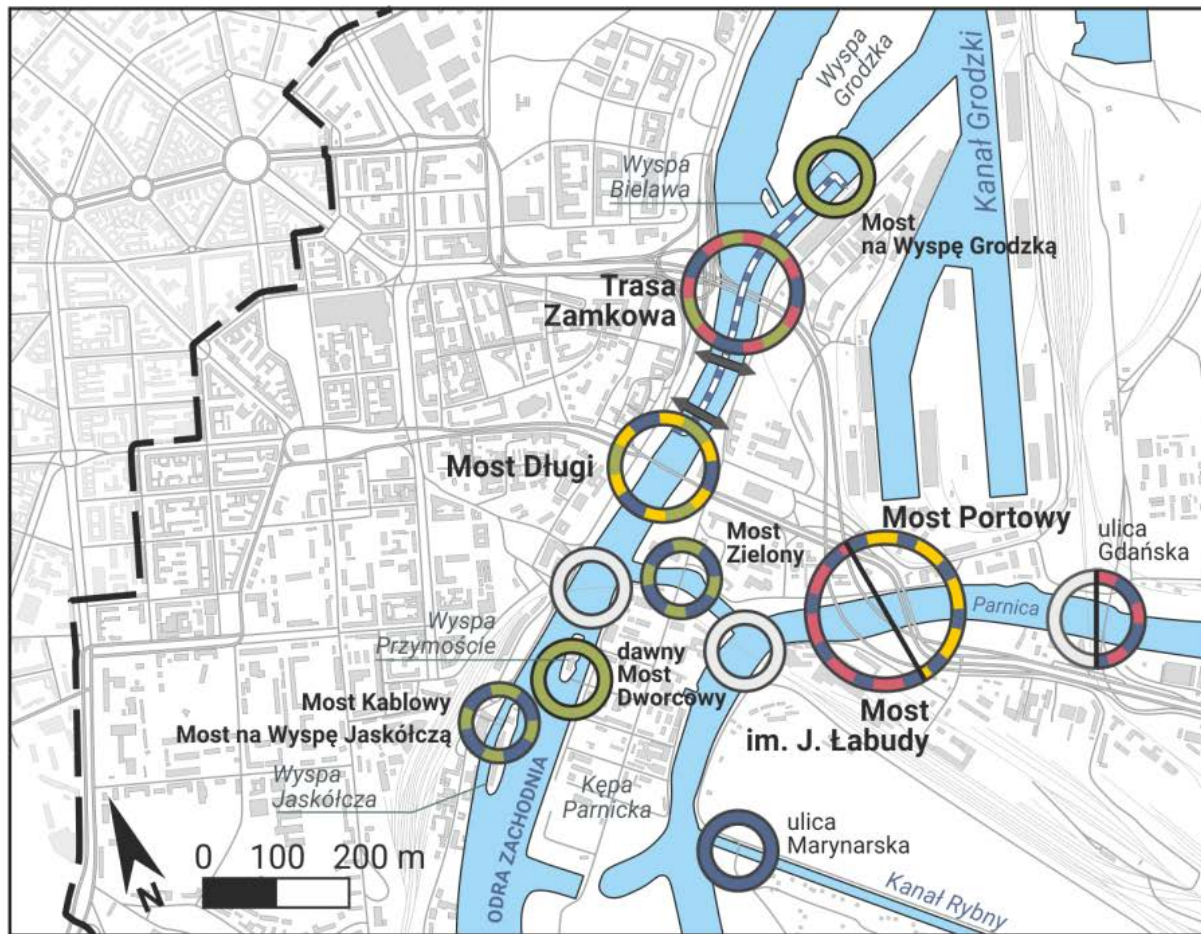
Źródło: opracowanie własne na podstawie strony rad osiedli w Szczecinie (osiedla.szczecin.pl), materiałów Regionalnego Zarządu Gospodarki Wodnej w Szczecinie (rzgw.szczecin.pl) oraz publikacji Kraśnicki A. (2010) Szczecin, Międzyodrza, Jezioro Dąbie. Miejski przewodnik kajakowy. Podkład opracowany na podstawie Geoportalu.



### 36. Szczecin otwarty na wodę. Możliwości zagospodarowania terenów nadrzecznych Odry Zachodniej i Regalicy.

#### Oznaczenia

-  granica obszaru opracowania
-  droga główna ruchu przyspieszonego
-  droga główna lub niższej klasy
-  linia kolejowa
-  przeprawa piesza
-  przeprawa rowerowa
-  przeprawa tramwajowa
-  przeprawa drogowa
-  przeprawa kolejowa
-  trasa sezonowego tramwaju wodnego
-  położenie mostu pontonowego w czasie wydarzeń na Wałach Chrobrego





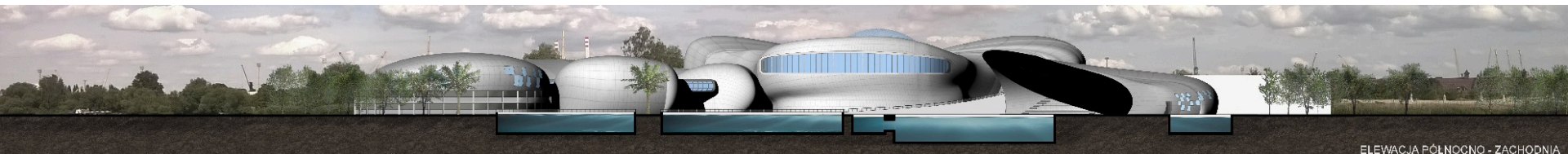
**37. Projekt Kościoła w Warzemicach.**

37. Projekt Kościoła w Warzymicach.





**38. Oceanarium w Szczecinie.**



ELEWACJA PÓŁNOCNO - ZACHODNIA



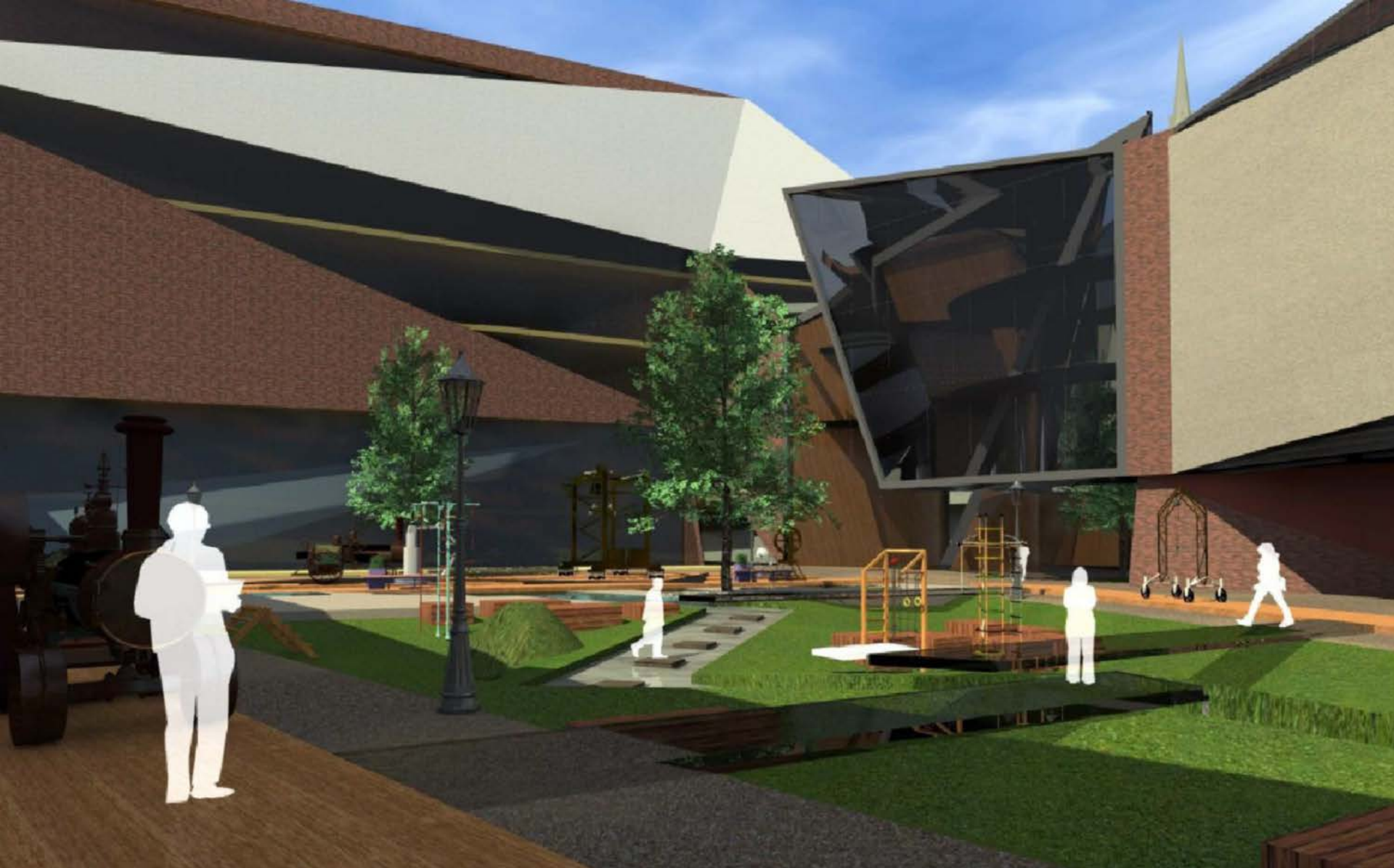
**38. Oceanarium w Szczecinie.**



**39. Aquapark w Szczecinie.**



**39. Aquapark w Szczecinie.**



**40. Ulica Dworcowa w Szczecinie - projekt transformacji przestrzeni publicznej.**





**40. Ulica Dworcowa w Szczecinie - projekt transformacji przestrzeni publicznej.**